

ŠINDLAR s.r.o.
Na Brně 372/2a
500 06 Hradec Králové

Naše značka: 28/TD2-17
Vyřizuje: J. Petráčková – 495 715 253
Dne: 10.1.2018

**Akce: Chlumeč nad Cidlinou – soubor PBPO Lučice – povodňový průleh v silnici
Lučice - Olešnice – vyjádření z hlediska existence sítí v našem provozování**

Na základě poslané žádosti Vám zasíláme informativní průběh stávajících sítí pro veřejnou potřebu - vodovodu a kanalizace v provozování Královéhradecké provozní, a.s. v měřítku 1:1000.

V uvedeném zájmovém prostoru (viz. přiložená situace) se nenachází žádné podzemní sítě v provozování Královéhradecké provozní, a.s..

Tyto podklady nenahrazují vyjádření k projektu pro jakýkoliv stupeň územního, stavebního, případně jiného řízení. Vypracovanou projektovou dokumentaci k územnímu, stavebnímu či jinému řízení požadujeme předložit k vydání stanoviska.

Toto vyjádření platí 1 rok, tzn. do 10.1.2019.

**KRÁLOVÉHRADECKÁ
PROVOZNÍ, a.s.**
Vita Nejedlého 893
500 03 Hradec Králové



Ing. Pavel Stejskal
vedoucí oddělení technické dokumentace a GIS

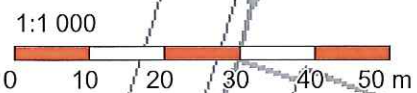
Příloha: Situace veřejného vodovodu a kanalizace v provozu Královéhradecké provozní, a.s.

Na vědomí: p. Pavel Půš - vedoucí střediska Západ
p. Bc. Radim Dus – vedoucí střediska kanalizace

Informační zakres vodovodu a kanalizace v provozování Královéhradecké provozní, a.s. Toto není souhlas s napojením, ani vyjádření k projektové dokumentaci všech stupňů.

Zn.: 101/18 Datum: 10.1.2018

PLATÍ 1 BOK Podpis: M. Křiváček



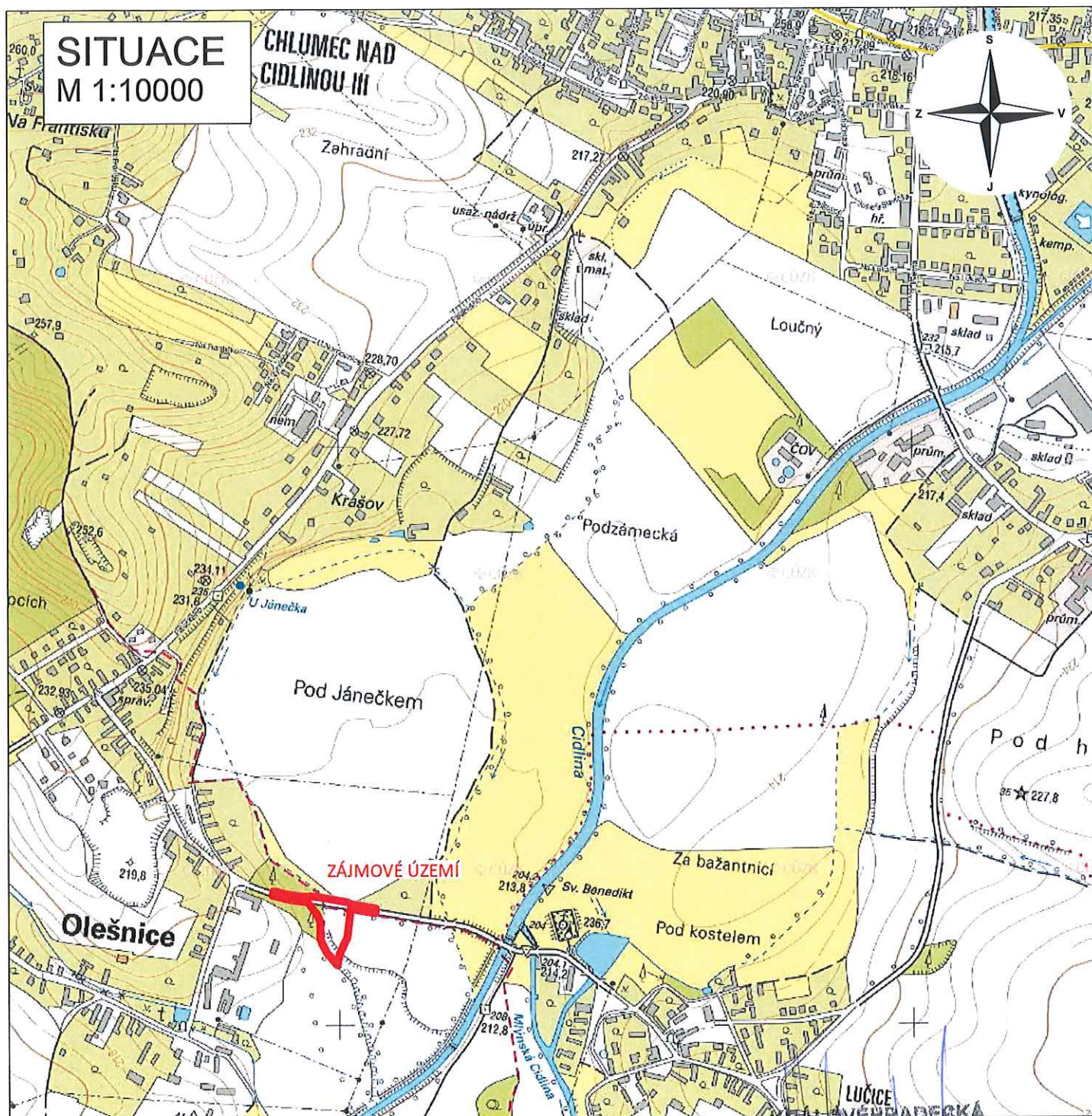
Zn.: 28/102-18

Datum: 10.1.2018


PLATÍ 1 BOK

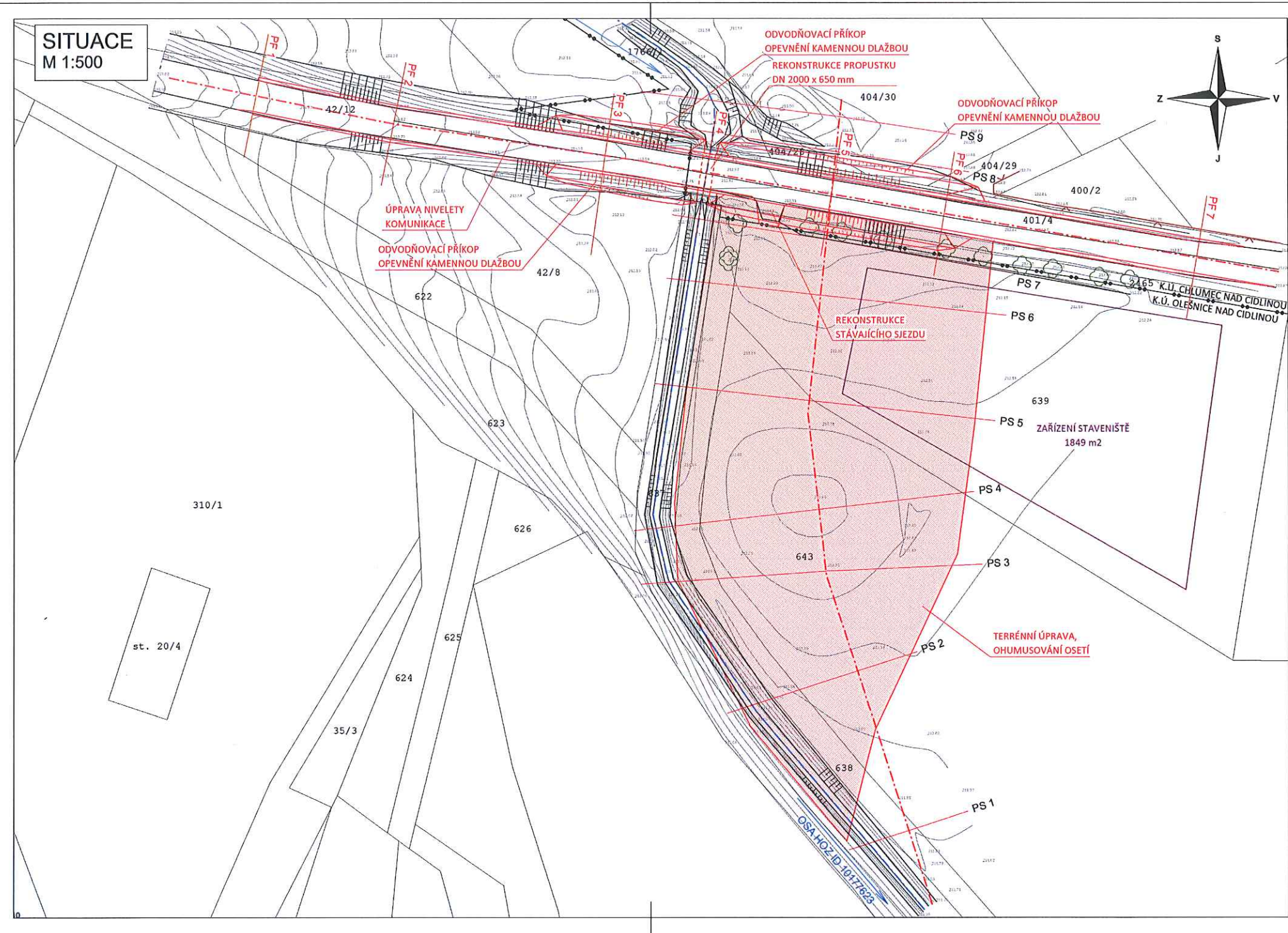
Podpis:

3: *Abel*



DOKUMENTACI LZE UŽÍVAT POUZE VE SMYSLU PŘÍSLUŠNÉ SMLOUVY O DÍLO. VÝKRES, ČI JEHO ČÁST, MŮŽE BÝT KOPIROVÁN NEBO JINÝM ZPŮSOBEM ROZŠÍŘOVÁN POUZE PO PŘEDCHOZÍM SOUHLASU AUTORA DOKUMENTACE. © ŠINDLAR s.r.o.

VEDOUCÍ PROJEKTU						VYPRACOVAL		KONTROLOVAL		AUTORIZACE		STAVBY VODNÍHO HOSPODÁŘSTVÍ A KRAJINNÉHO INŽENÝRSTVÍ				
Ing. Tomáš Konečný						Ing. Tomáš Konečný		Ing. Jiří Kaplan		Ing. Miloslav Šindlar		ŠINDLAR s.r.o., Na Brně 372/2a, 500 06 Hradec Králové, IČO 260 03 236				
KRAJ: Královéhradecký								STAVEBNÍ ÚŘAD: Chlumec n. C./Hradec Králové				FORMÁT			1 x A4	
KATASTRÁLNÍ ÚZEMÍ: Chlumec nad Cidlinou, Olešnice nad Cidlinou										DATUM			únor 2018			
INVESTOR: Město Havlíčkův Brod, Havlíčkovo náměstí 57, 580 61 Havlíčkův Brod										STUPEŇ			DUR			
Chlumec nad Cidlinou - Soubor PBPO Lučice Povodňový průleh v silnici Lučice - Olešnice										ČÍSLO ZAKÁZKY			20170018			
										SOUŘADNÝ / VÝŠKOVÝ SYSTÉM			S-JTSK/Bpv			
										INTERVAL VRSTEVNIC						
SOUBOR OPATŘENÍ 1 - LUČICE SO 1.3b - INUNDAČNÍ PRŮLEH V MÍSTNÍ KOMUNIKACI OLEŠNICE - LUČICE Situační výkres širších vztahů										MĚŘÍTKO		1 : 10000		ČÍSLO KOPIE		
										Č. VÝKRESU		C.1				



TABULKA PARAMETRŮ STAVBY:

DĚLKA ÚPRAVY NIVELETY ASFALTOVÉ KOMUNIKACE	153,6 m
ŠÍŘKA ASFALTOVÉ VOZOVKY KOMUNIKACE	5,0 m
ŠÍŘKA KRAJNIC VOZOVKY	0,5 m
PŘÍČNÝ SKLON VOZOVKY - STŘECHOVITÝ	2,5 ‰
DIMENZE NAVRŽENÉHO PROPUSTKU	2000 x 650 mm
DĚLKA PROPUSTKU	8,0 m
PLOCHA URČENÁ PRO TERÉNNÍ ÚPRAVY	3 600 m ²

LEGENDA

—•—•—	HRANICE POZEMKŮ KN
—•—•—	HRANICE KATASTRÁLNÍHO ÚZEMÍ
—•—•—	HRANICE TERÉNU
—•—•—	PLOT KOVOVÝ
—•—•—	ZAMĚŘENÉ STROMY
—•—•—	OSA HOZ ID 10177623
—•—•—	OSA ŘEZU
—•—•—	NAVRŽENÉ OBJEKTY
—•—•—	TERÉNNÍ ÚPRAVA
—•—•—	PROSTOR ZAŘÍZENÍ STAVENIŠTĚ

POZNÁMKA:
ZÁKRES VEDENÍ INŽENÝRSKÝCH SÍTÍ JE INFORMATIVNÍ. PŘED ZAHÁJENÍM STAVEBNÍCH PRACÍ MUSÍ BÝT PROVEDENO JEJICH VYTÝČENÍ.
DOKUMENTACI LZE UŽÍVAT POUZE VE SMYSLU PŘÍSLUŠNÉ SMLOUVY O DÍLO. VÝKRES, ČI JEHO ČÁST, MŮŽE BÝT KOPÍROVÁN NEBO JINÝM ZPŮSOBEM ROZŠÍŘOVÁN POUZE PO PŘEDCHOZÍM SOUHLASU AUTORA DOKUMENTACE. © ŠINDLAR s.r.o.

VEDOUcí PROJEKTU	VYPRACOVAL	KONTROLOVAL	AUTORIZACE	STAVBY VODNÍHO HOSPODÁŘSTVÍ A KRAJINNÉHO INŽENÝRSTVÍ ŠINDLAR s.r.o., Na Brně 372/2a, 500 06 Hradec Králové, IČO 250 012 336	
Ing. Tomáš Konečný	Ing. Tomáš Konečný	Ing. Vladimír Zevl	Ing. Miloslav Šindlar	FORMÁT	3 x A4
KRAJ: Královéhradecký				DATUM	únor 2018
KATASTRÁLNÍ ÚZEMÍ: Chlumec nad Cidlinou, Olešnice nad Cidlinou				STUPEŇ	DUR
INVESTOR: Město Havlíčkův Brod, Havlíčkovo náměstí 57, 580 61 Havlíčkův Brod				ČÍSLO ZAKÁZKY	20170018
Chlumec nad Cidlinou - soubor PBPO Lučice Povodňový průleh v silnici Lučice - Olešnice				SOUŘADNÝ / VÝŠKOVÝ SYSTÉM	S-JTSK/Bpv
				INTERVAL VRSTEVNIC	
SOUBOR OPATŘENÍ 1 - LUČICE SO 1.3b - INUNDAČNÍ PRŮLEH V MÍSTNÍ KOMUNIKACI OLEŠNICE - LUČICE Celkový situační výkres				MĚŘÍTKO	1 : 500
				Č. VÝKRESU	C.2.

Tiskový formát 630 x 297 mm

KRALOVÉHRADSKÁ
PROJEKČNÍ, a.s.
Vita Nejedlicova 200
500 03 Hradec Králové